



# كلية ط

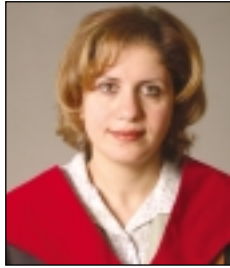


# باب الأسنان

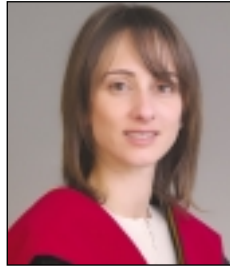


## عمادة الكلية

الأستاذة الدكتورة  
لميس درويش رجب  
عميدة الكلية



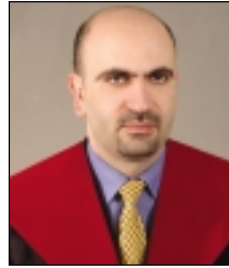
الدكتورة ليلى محمد الصمادي  
مساعد العميد لشؤون الامتحانات



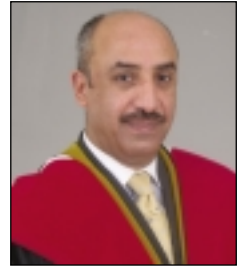
الدكتورة سيرين عدنان بدران  
مساعد العميد لشؤون التطوير



الدكتورة رشا فضل أبو عيد  
مساعد العميد لشؤون الطلبة



الدكتور فراس جريس الشعيبي  
نائب العميد لشؤون المستشفى



الأستاذ الدكتور فؤاد كاظم فنين  
نائب العميد لشؤون الكلية

## الكلية في سطور

أنشئت كلية طب الأسنان عام ١٩٨٣م وتضم الكلية الأقسام التالية:

- ١- قسم جراحة الفم والفكين وأمراض الفم واللثة.
  - ٢- قسم المعالجة التحفظية.
  - ٣- قسم طب أسنان الأطفال والتقويم.
  - ٤- قسم الاستعاضات السنوية المتحركة.
- تمنح الكلية درجة البكالوريوس في طب وجراحة الفم والأسنان، وتقدم شهادة الاختصاص العالي في جراحة الفم والفكين، وشهادة الماجستير في التركيبات السنوية الثابتة والمتحركة وشهادة الماجستير في طب أسنان الأطفال.
- أهم إنجازات الكلية:**
- إقرار الخطة الدراسية الجديدة وتفعيلها لدرجة البكالوريوس في طب وجراحة الفم والأسنان. والخطة الدراسية الجديدة لدرجة الماجستير في التركيبات السنوية الثابتة والمتحركة لمواكبة المستجدات في مهنة طب الأسنان.
  - إنشاء مختبر جديد لطب أسنان الأطفال والتقويم، وتوسعة مختبر الاستعاضات السنوية المتحركة.
  - نشر العديد من الأبحاث في المجالات العالمية.
  - تطوير البرامج التعليمية والخطة الدراسية.
  - زيادة عدد العيادات الطلابية وتحديثها.
  - تفعيل المختبرات السنوية وتحديثها، واستخدام التقنيات الحديثة في التدريس.
  - الحصول على اعتراف من كلية الجراحين الملكية الأيرلندية بكلية طب الأسنان

- مركز معتمد للتدريب للحصول على شهادة MFDS وشهادة FFD.
- إقامة أيام طبية مجانية لخدمة المجتمع المحلي، وإلقاء المحاضرات العلمية في اللقاءات والمؤتمرات المحلية والدولية.
- البدء بمشروع التعليم الإلكتروني، وتفعيل التعليم المستمر لأعضاء هيئة التدريس ولأطباء القطاع الخاص من خلال الدورات وورش العمل.
- حوسبة الامتحانات للمواد التي تطرحها الكلية ومستودع الكلية.
- تخصيص الموازنة اللازمة لتوسعة القسم السريري ليشمل جميع التجهيزات الحديثة.

**أما تطلعات الكلية، فنتلخص فيما يلي:**

- إنشاء برامج للدراسات العليا في كافة مجالات طب الأسنان.
- تفعيل البحث العلمي في الكلية، وإقامة البنية التحتية لهذا الغرض.
- إتمام عملية ضبط الجودة في العملية التعليمية لتأمين معايير الاعتمادية المحلية والعالمية.
- دعم الكلية بأعضاء هيئة تدريس لمواكبة التوسع في طرح برامج الدراسات العليا.

بلغ عدد أعضاء هيئة التدريس في الكلية لهذا العام (٣٤) عضواً، والعاملين (٣١) موظفاً، والطلبة (٧٠١) طالباً وطالبة في مرحلة البكالوريوس و(٦) طلاب من مرحلة الماجستير و(١٢) طالب في الاختصاص العالي لجراحة الفم والفكين.

## مجلس الكلية



الأستاذ الدكتور أسامة أبو حماد  
ممثل قسم الاستعاضات السنوية المتحركة

الدكتور أمين خريسات  
ممثل قسم المعالجة التحفظية

الدكتورة سكينه ريلات  
ممثل قسم جراحة الفم والفكين وأمراض الفم واللثة

الدكتور زيد البيطار  
ممثل قسم طب أسنان الأطفال والتقويم

معالي السيد توفيق كريشان  
عضو المجلس من خارج الجامعة

العميد الطبيب عارف المومني  
عضو المجلس من خارج الجامعة

الأستاذ الدكتورة لميس درويش رجب  
عميدة الكلية / رئيس المجلس

الأستاذ الدكتور فؤاد كاظم  
نائب العميد لشؤون الكلية

الدكتور فراس الشعيني  
نائب العميد لشؤون المستشفى

الدكتور صلاح العموش  
رئيس قسم الاستعاضات السنوية المتحركة بالنيابة

الدكتور ماهر الجرياوي  
رئيس قسم المعالجة التحفظية بالنيابة

الدكتور زيد بقاعين  
رئيس قسم جراحة الفم والفكين وأمراض الفم واللثة بالنيابة

الدكتور اياد العمري  
رئيس قسم طب أسنان الأطفال والتقويم بالنيابة

## قسم جراحة الفم والفكين وامراض الفم واللثة



الدكتور فالح عبد الحفيظ السواعير  
أستاذ مشارك



الدكتورة نجلاء سعيد دار عودة  
أستاذ مشارك



الدكتورة سمر زعل برقان  
أستاذ



الدكتور زيد هاني البقاعين  
أستاذ مشارك/رئيس القسم بالنيابة



الدكتور اشرف عبد أبو كركي  
أستاذ مساعد



الدكتورة عيبر نعيم السالم  
أستاذ مساعد



الدكتور حازم تيسير الأحمد  
أستاذ مساعد



الدكتور زياد عبدالله ملكاوي  
أستاذ مساعد

الطبيب بزن منصور حسونة  
مساعد تدريس



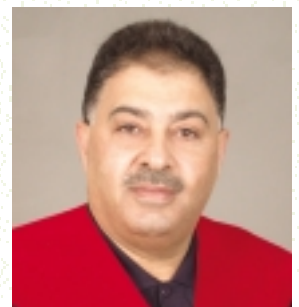
الدكتورة رشا فضل أبو عيد  
أستاذ مساعد



الدكتورة سكيبة توفيق الريالات  
أستاذ مساعد



الطبيب محمد حكم الشيباب  
محاضر متفرغ



الطبيب نقولا حنا برغوث  
مدرس

## قسم المماجة التحفظية



الدكتور جمال عبدالحافظ العقراوي  
أستاذ



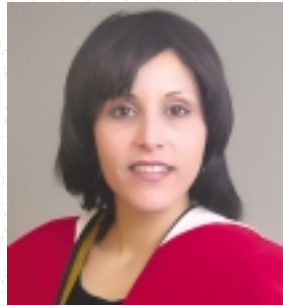
الدكتور محمد عوني سليمان الكايد  
أستاذ/إجازة بدون راتب



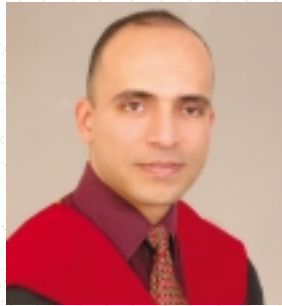
الدكتور فؤاد كاظم فنين  
أستاذ



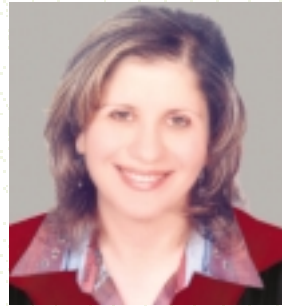
الدكتور ماهر محمد الجرباوي  
أستاذ مشارك/رئيس القسم بالنيابة



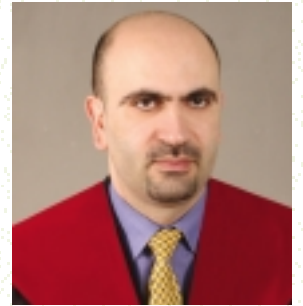
الدكتورة سوزان نويصر حتر  
أستاذ مساعد



الدكتور أمين سامح خريسات  
أستاذ مساعد



الدكتورة لينا محمد الصمادي  
أستاذ مساعد



الدكتور فراس جريس الشعيبي  
أستاذ مشارك

الطبيبة منى العلي  
مساعد تدريس

الطبيبة ألاء حسين صبرة  
مساعد تدريس

الطبيبة يارا غالب عويس  
محاضر متفرغ

## قسم طب اسنان الاطفال والتقويم



الدكتور أحمد محمد حمدان  
أستاذ مشارك/إجازة بدون راتب



الدكتور محمود أنور حمدان  
أستاذ



الدكتورة لميس درويش رجب  
أستاذ



الدكتور إياد خالد العمري  
أستاذ مشارك/رئيس القسم بالنيابة

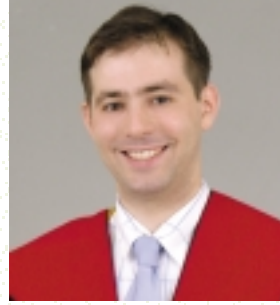
## قسم طب اسنان الاطفال والتقويم



الدكتور هوازن نزار ستيل  
أستاذ مساعد



الدكتورة سهى بسام أبو غزالة  
أستاذ مساعد



الدكتور زيد بكري البيطار  
أستاذ مساعد



الدكتورة سيرين عدنان بدران  
أستاذ مساعد

الطبيب شوقي فائق الحاج  
مساعد تدريس

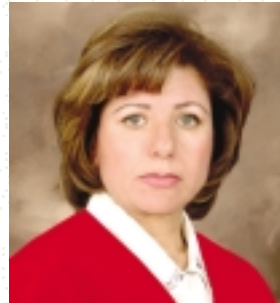
## قسم الاستهاضات السنية المتحركة



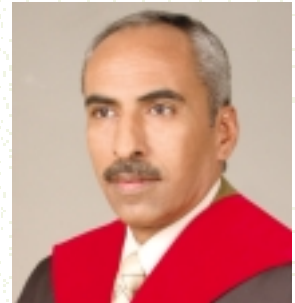
الدكتور اسامة عبدالله أبو حماد  
أستاذ



الدكتور ولاء ماجد امين  
أستاذ



الدكتورة كفاح ضافي الجمعاني  
أستاذ



الدكتور صلاح عبدالله العموش  
استاذ مشارك/رئيس القسم بالنيابة

الطبيبة سميحة يوسف السرطاوي  
مساعد تدريس  
الطبيبة رشي محمد المومني  
مساعد تدريس



الدكتور أحمد عبدالعزيز محمود  
أستاذ مساعد

# كلية طب الأسنان

## كلية طب الأسنان



أسماء عبد المجيد الرحامنة



أسماء «محمد علي» عبد الحميد



أحمد عباس صافى



أحمد خميس الجعفري



أرام محمد المجالي



«محمد نور» ناصر عبد الله



إيناس علي مصطفى



إيمان هاني عبد القادر



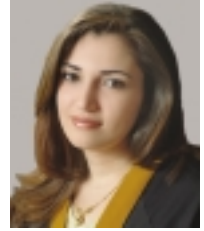
إيمان أحمد أبو غفرة



إلهام حسين الهبابية



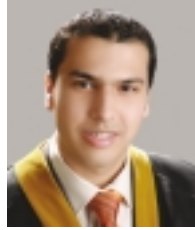
إسراء كمال الزغل



أفنان شعبان عبد الحلیم



حمدة عبد الله سليمان



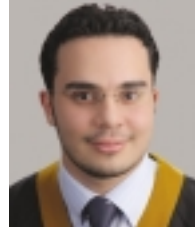
حازم علي أعمار



تمارا منير عويس



تغريد ماجد أبو فرج



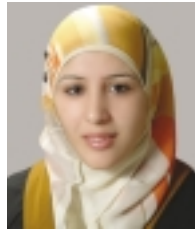
بشار برهان عمران



إيهاب طاهر غندور



روان باسم السعادة



رشا عبد الحميد الرواشدة



رامي شوقي المشني



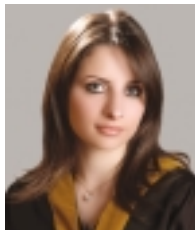
رامونا أبو بكر همام



ديما عبد الرحمن القدسي



حنين «محمد عاصم» الشريف



ساندي رفعت الطويل



سامر مهدي زيد الكيلاني



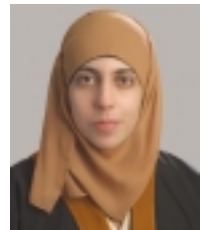
زهراء عبد الكريم الشخيلي



ريم إبراهيم أبو سليم



روان فواز الكرمي



روان سامي سرور



سيلينا شوقي الهلسة



سهى حسين صالح



سنان محمود الحديد



سناة ضيف الله الدلابيح



سليم صالح علي



سناة زاهر عبد الخضر

كلية طب الأسنان



علاء محمد الحداد



عدي أحمد الشناق



عبد القادر أمين أبو زيد



عبد العزيز فيصل دودين



صلاح عبد الرحمن البدور



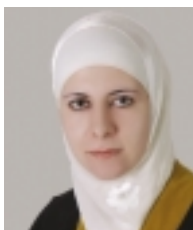
شذى حسين شخاترة



غيداء عارف أبو عيد



غفران أحمد البطاينة



غدير محمد الزعبي



عمر أمجد الكرادشة



عماد طه عيال سلمان



علاء الدين محمد الدقس



لارا عمران جانبك



لؤي نعيم الشامي



كفاح منصور خشافة



كروان محمود عبيد



كامل محمود شحادة



فرح «محمد عبد المتين» عبد القيوم



محمد محمود حجازي



محمد عبد المجيد أبو الحاج



محمد باسم سعيد



مايا سمير قطامي



لينا محمود دروبي



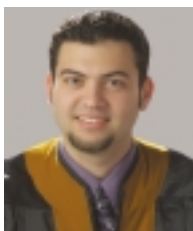
ليلى أتاسي عبارة



ملاك حسين البدوي



مصعب أسامة مساعدة



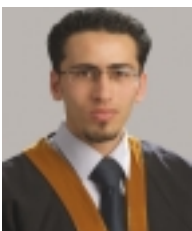
مصطفى سهيل الحموي



مروان محمد العمرو



محمود محمد درس



محمود جميل إبراهيم



نادية مؤيد عبد الرحمن



ميساء هاشم أبو طالب



ميس فتحي دويكات



ميس عصام عبد الله



منار محمود قاسم



ممدوح «محمد نظير» أبو غزالة

# كلية طب الأسنان

## كلية طب الأسنان



نور خضر «مصطفى علي»



نور إبراهيم أبو عايشة



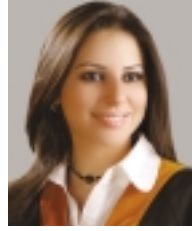
نور «أحمد عصام» الريموي



ندى نظمي المدني



ندى حرب شهاب



نادين يوسف حصوة



يزن أحمد الرواشدة



يارا محمد العمري



هديل حسين الطريفي



هبة عمر جبر



هبة طلال أبو حمدة



نور نبيل بدر

شيماء محمود كتكت

محب «محمد منير» السلواي

يسرى محمود الحمد

أحمد «محمد مصدق» ملكاوي

أمل تيسير الخريشة

إيناس ضاري الفايز

سارة خالد الرواجفة

